



Lotentic[®]

Système de garde-corps pour
toiture-terrasse accessible et balcon



- ✓ Le design de l'acier, les avantages de l'aluminium
- ✓ Livraison sur mesure, préassemblé, prêt à poser

idées + aluminium = dani alu



La philosophie de notre entreprise s'exprime par la formule :

Idées + aluminium = dani alu

Idées : recherche de solutions pratiques et fiables en association avec les professionnels.

Aluminium : un matériau noble, résistant, léger, décoratif, anticorrosif, 100% recyclable.

Dani alu : votre partenaire, votre marque de confiance.

dani alu est devenu, en une trentaine d'années, leader dans la conception, la fabrication et la commercialisation de systèmes en aluminium pour la construction.

dani alu vous assure réactivité et flexibilité dans la gestion de vos projets grâce à ses deux sites de production en France et ses différents partenaires à l'étranger.

dani alu c'est avant tout une équipe au service de ses clients pour les accompagner dans l'analyse de leurs problématiques et définir des solutions techniques adaptées.

dani alu porte une attention permanente à l'amélioration des produits existants et à la mise au point de produits nouveaux toujours plus performants et innovants.

Danilac : 250 teintes RAL au choix

Le laquage fait partie intégrante de la chaîne de fabrication de dani alu. Et comme tous nos produits, Lotentic est livrable en standard dans toutes les couleurs de la gamme RAL.

Le label Danilac se caractérise par un traitement de surface sans chrome respectueux de l'environnement et un contrôle qualité en laboratoire.

Traitement de surface

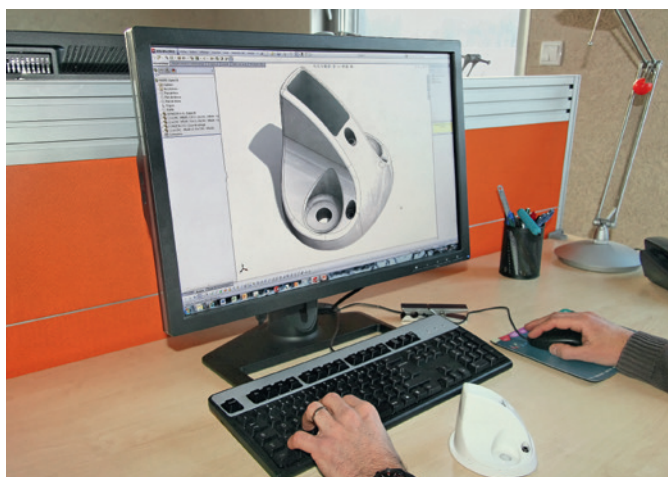
- Dégraissage
- Rinçage
- Dérochage
- Rinçage
- Rinçage déminéralisé
- Passivation organique
- Séchage

Laquage

La poudre est appliquée par procédé électrostatique et polymérisée au four à 200°C. Il est possible de laquer dans toutes les teintes de la gamme RAL. En standard, la finition est brillante.

Une finition laquée argent satiné similaire à l'aluminium anodisé est également disponible.

Nombreuses autres teintes et finitions spéciales réalisables sur demande. Consultez-nous !



Présentation du système



Le design de l'acier, les avantages de l'aluminium

Lotentic est un système de garde-corps pour balcons et toitures-terrasses.

Il est adapté aux catégories A et B (habitation, résidentiel et bureaux) selon l'Eurocode 1.

Son design acier répond aux exigences de **finesse et de sobriété** , lesquelles correspondent aux tendances architecturales actuelles. En revanche, sa fabrication tout en aluminium permet de bénéficier d'un **matériau sans entretien et durable** .

Lotentic se caractérise également par sa facilité de mise en œuvre, grâce à un système d'assemblage breveté et une livraison sur mesure de **modules prémontés, prêts à la pose** .

Le système est livré avec un plan de calepinage et une notice de pose.

Conformité aux normes

Lotentic est conforme aux normes en vigueur :

- NF P 01-012 (Dimensions des garde-corps)
- NF P 01-013 (Essais : méthode et critères)
- NF P 06-111-2/A1 (Annexe nationale à l'Eurocode 1)

Combinaisons multiples

Lotentic, grâce aux multiples possibilités de combinaison de ses éléments, permet des rendus architecturaux très variés :

- remplissage vitré, barreaudé ou tôle
- main courante et lisses rectangulaires ou rondes
- main courante traversante ou en tête de montant

Platines de fixation en standard

- sur dalle
- en nez de dalle, à l'anglaise
- sur acrotère (avec ou sans couvertine)
- sur acrotère isolé

Livraison prêt à la pose

Le système est préassemblé* en modules en usine. Chaque module est conditionné indépendamment par souci de protection et livré prêt à la pose sur chantier.

Après la pose des modules, il suffit ensuite de fixer les remplissages.

Le temps de pose est ainsi considérablement réduit.

La longueur des modules prêts à la pose est de 3 m maximum. Rivets fournis.

*Excepté le remplissage à poser sur chantier.



Lotentic Vision



Lotentic Air



Lotentic Décor

Lotentic Vision

Modèle vitré



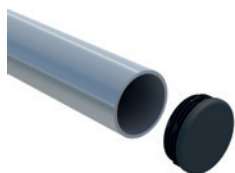
Remplissage vitré

Remplissage pré-cadré avec verre feuilleté 44.2 :

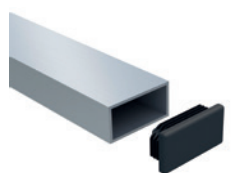
- verre clair
- verre translucide granité
- verre translucide blanc
- verre translucide bronze

Autres finitions sur demande.

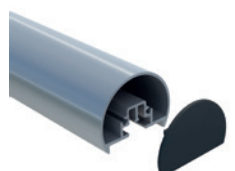
Les mains courantes



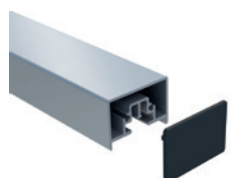
Main courante
ronde
traversante



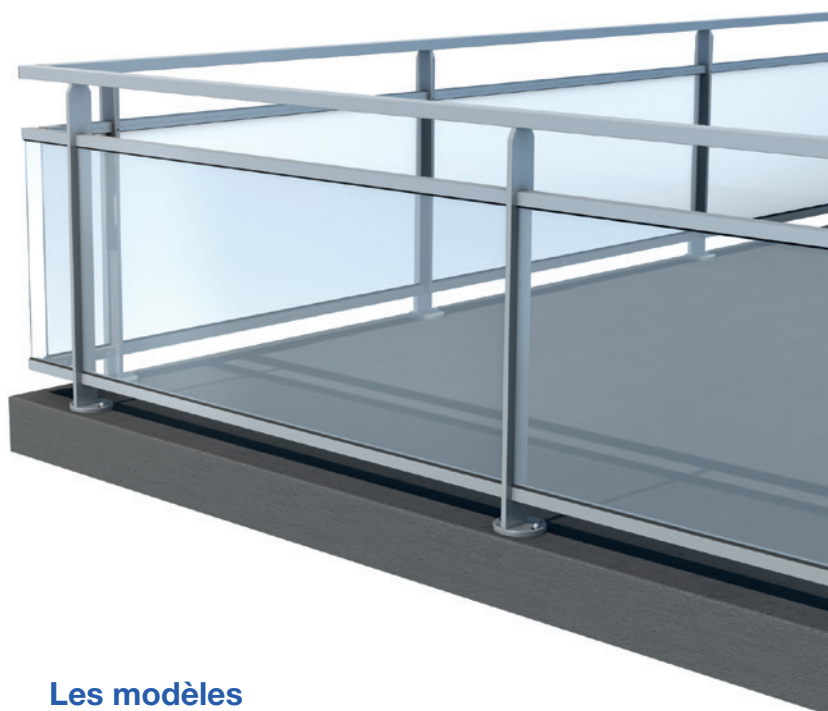
Main courante
rectangulaire
traversante



Main courante
ronde
en tête



Main courante
rectangulaire
en tête



Les modèles

Avec vide sous main courante



Une lisse intermédiaire



Deux lisses intermédiaires





Lotentic Air

Modèle barreaudé



Remplissage barreaudé

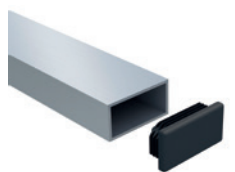
Remplissage pré-cadré avec :

- barreaux ronds diamètre 20 mm 
- barreaux carrés 20x20 mm 

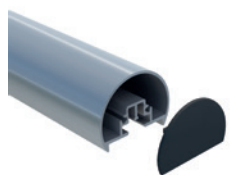
Les mains courantes



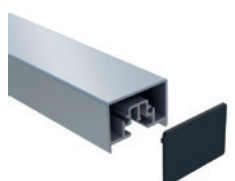
Main courante
ronde
traversante



Main courante
rectangulaire
traversante



Main courante
ronde
en tête

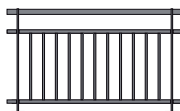


Main courante
rectangulaire
en tête

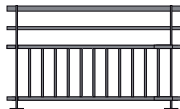


Les modèles

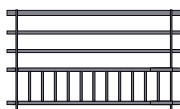
Avec vide sous main courante



Une lisse intermédiaire



Deux lisses intermédiaires



Lotentic Décor

Modèle tôle perforée

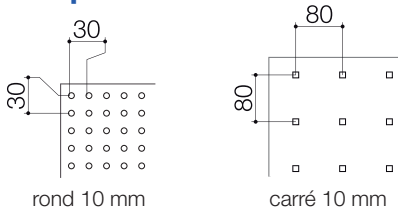


Remplissage tôle perforée

Remplissage pré-cadré avec tôle :

- perforations standard
- perforations personnalisables

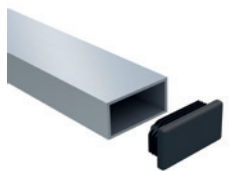
Les perforations standard



Les mains courantes



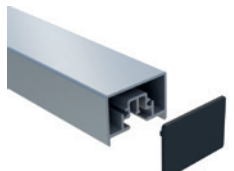
Main courante
ronde
traversante



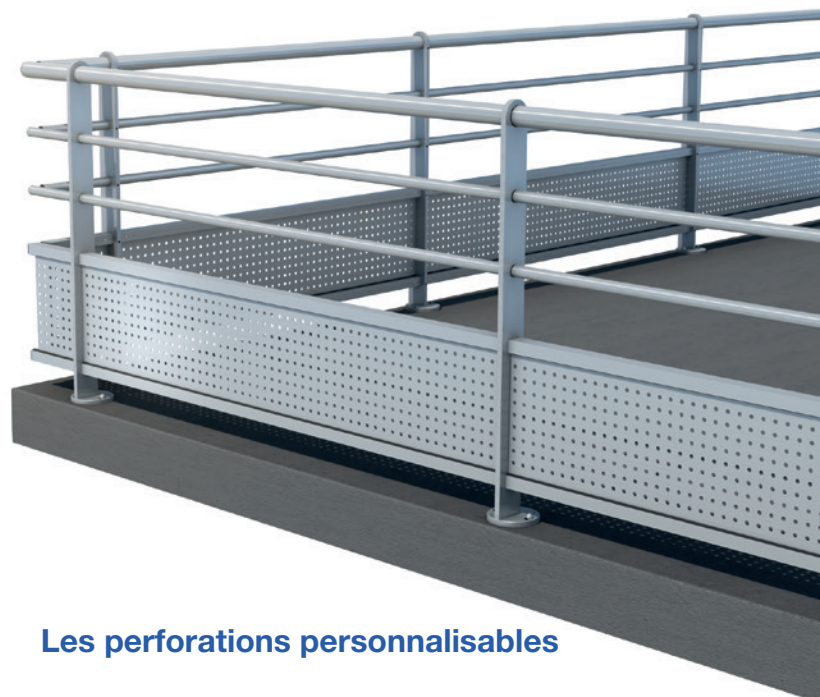
Main courante
rectangulaire
traversante



Main courante
ronde
en tête



Main courante
rectangulaire
en tête



Les perforations personnalisables

De multiples possibilités pour la personnalisation du garde-corps.



Le modèle

Deux lisses intermédiaires

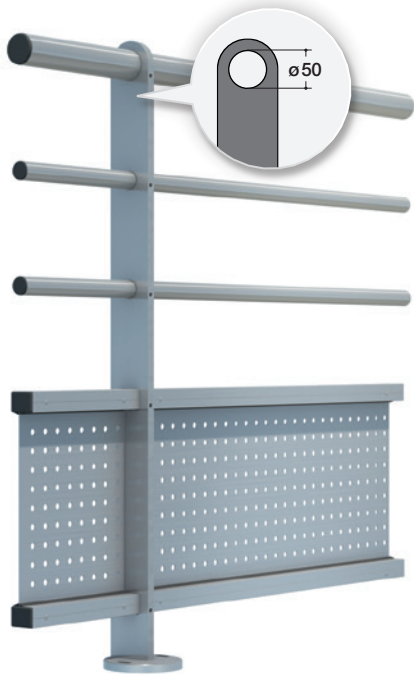


Éléments du système

Les mains courantes

Les mains courantes peuvent être soit traversantes, soit en tête du montant.

Elles existent en modèle rond ou rectangulaire.



Main courante
ronde
traversante



Main courante
rectangulaire
traversante



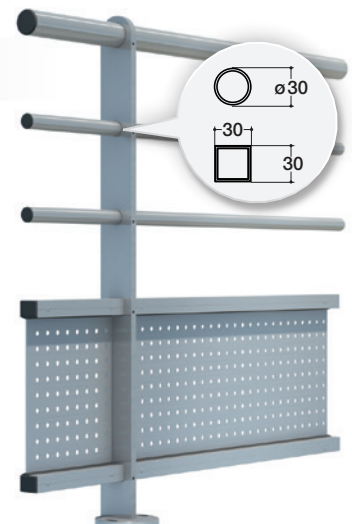
Main courante
ronde
en tête



Main courante
rectangulaire
en tête

Les lisses intermédiaires

Les lisses intermédiaires
(1 ou 2 lisses traversantes)
sont de forme ronde ou carrée.



Éléments du système



Les montants

Les montants de Lotentic sont usinés selon le modèle choisi.

L'usinage permet le passage de la main courante et des lisses.



Accessoires de la platine

Cache-écrou



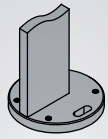
Platine de fixation avec 4 vis de réglage fin de l'aplomb



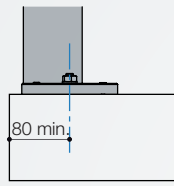
Cale

Le réglage de l'aplomb se fait en intercalant une ou plusieurs cales (épaisseur 2 mm) sous la platine.

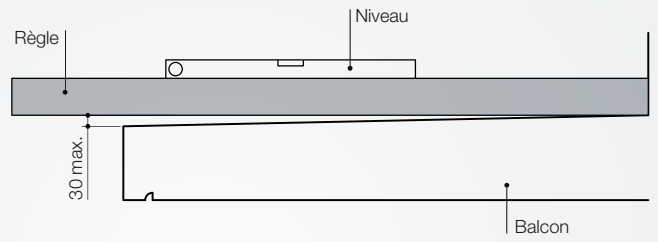
Les fixations



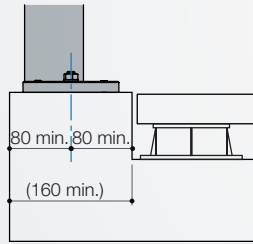
Fixation sur dalle/muret



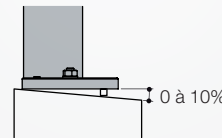
Sur dalle



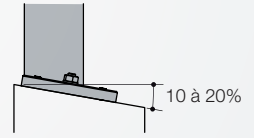
Pente admissible



Sur muret

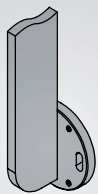


0 à 10%

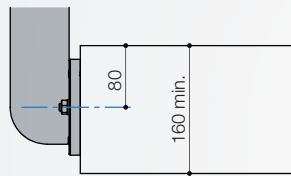


10 à 20%

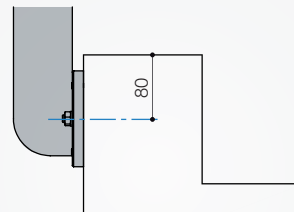
Pentes admissibles



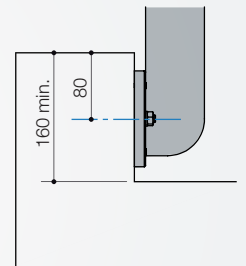
Fixation en nez-de-dalle



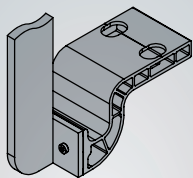
Nez-de-dalle



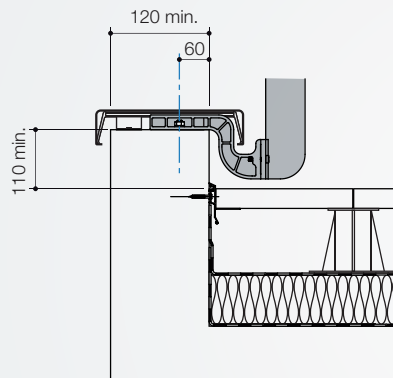
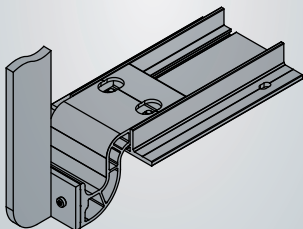
Extérieur muret



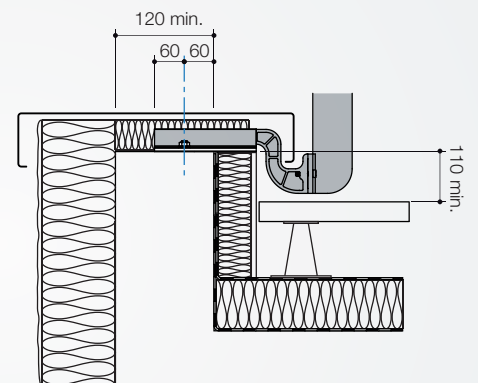
Intérieur muret



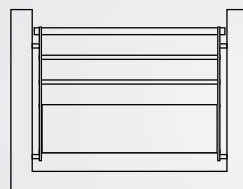
Fixation sur acrotère



Sur acrotère avec couvertine



Sur acrotère isolé avec couvertine

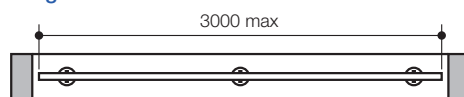


Fixation entre tableaux

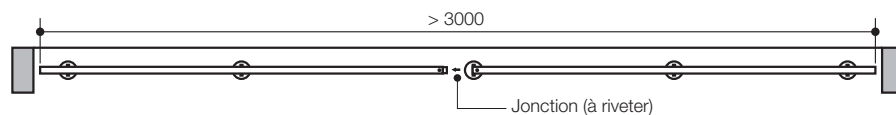
Le calepinage

Les garde-corps seront livrés sur mesure, avec pour chacun une étiquette de référencement qui renvoie vers le plan de calepinage fourni par dani alu, d'après le relevé de cotes réalisé sur site par l'entreprise adjudicataire.

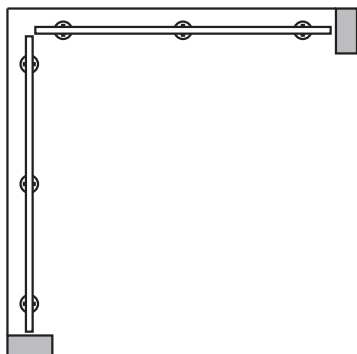
Longueur droite < 3000 mm



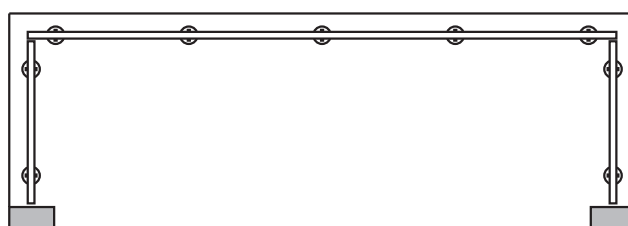
Longueur droite > 3000 mm



Angle avec coupe droite symétrique

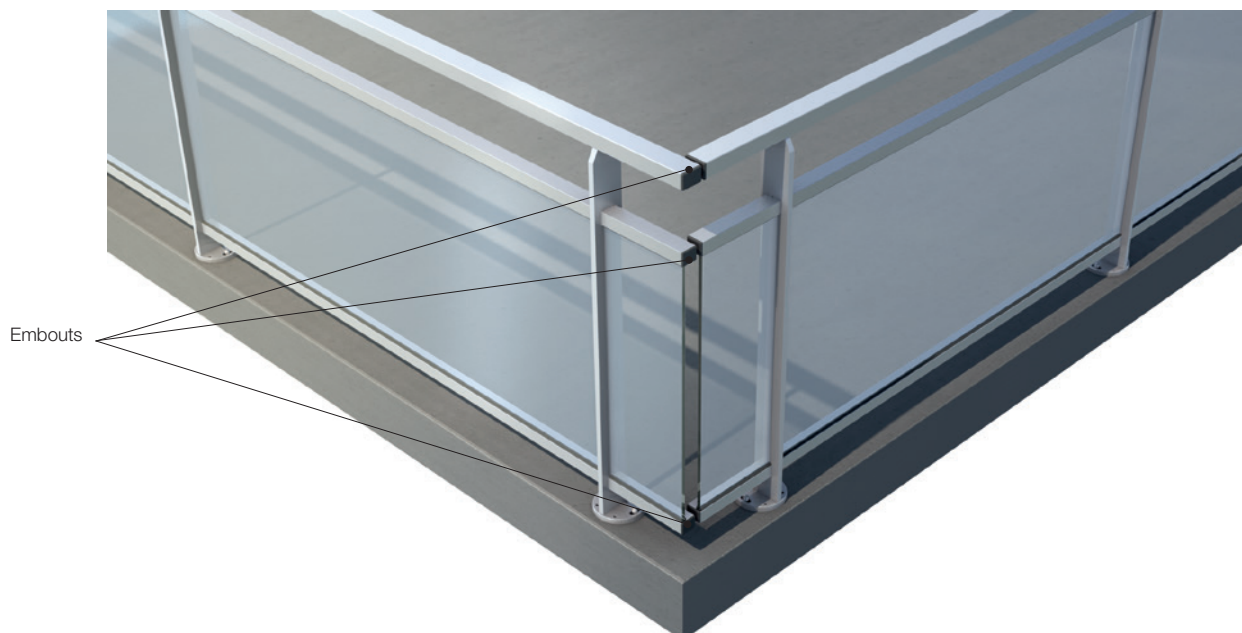


Angle avec coupe droite et priorité main courante façade



Exemple de configuration dans les angles

Dans les angles, des embouts assurent la terminaison des mains courantes, des lisses intermédiaires et du cadre du remplissage. La structure est allégée et la pose facilitée.



Système breveté. Marque et modèles déposés.

Modifications réservées.

Les exemples d'utilisation sont donnés à titre indicatif.

Dans le catalogue, toutes les mesures sont données en mm.

Téléchargez les coupes types et les textes descriptifs adaptés à votre projet sur www.danialu.com

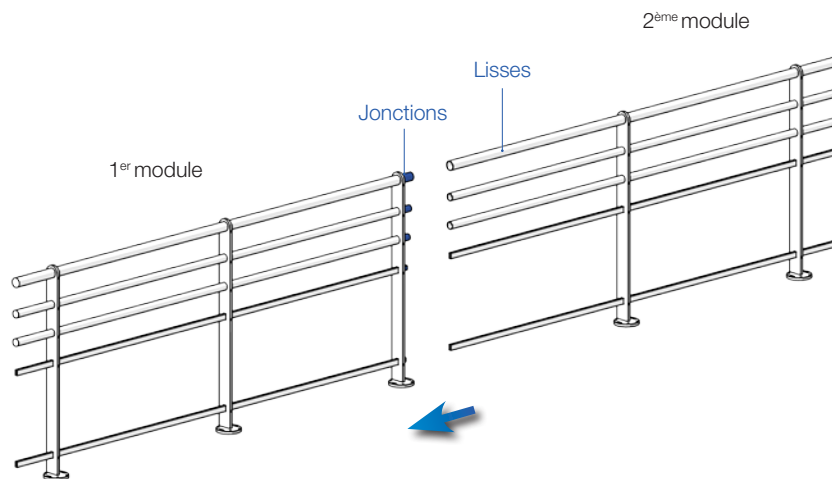


Retrouvez ce produit sur le site www.danialu.com ou avec ce code Qr.

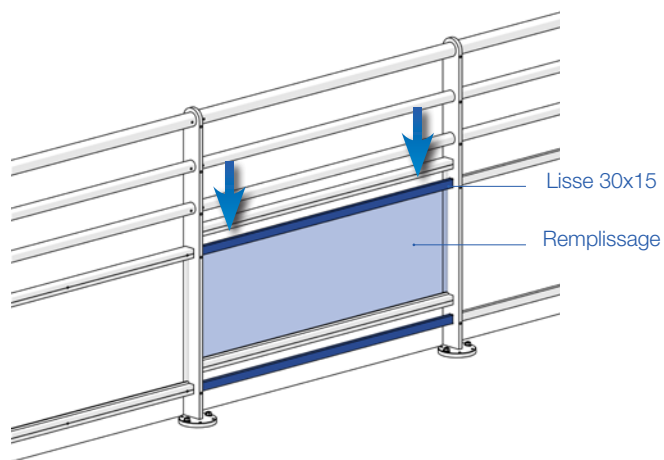
Mise en oeuvre

Principe de montage

Juxtaposer les modules en suivant le plan de calepinage.
Assembler les modules entre eux grâce aux jonctions
entre lisses.
Implanter les sabots de garde-corps.



Fixer les remplissages du garde-corps sur les lisses
30x15 mm, grâce aux rivets fournis.



La mise en œuvre complète
est disponible sur **danialu.com**
ou avec ce code Qr.



Exemples de réalisations



Commande **Demande de prix**

(Cochez l'option souhaitée)

Merci de préciser les informations ci-après. En cas de commande, joindre également un relevé de cote ou un plan.

Date :

Société (adresse / cachet de l'entreprise) :

Interlocuteur : Mme/M.

Téléphone : Télécopie :

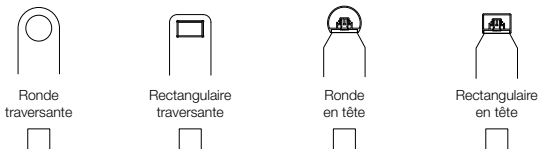
Tél. portable : Courriel :

Type de projet neuf rénovation **Référence chantier :**

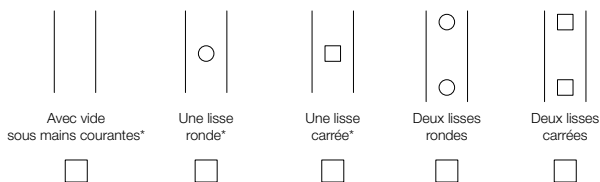
Stade du projet étude affaire

Adresse de livraison

Choix de la main courante

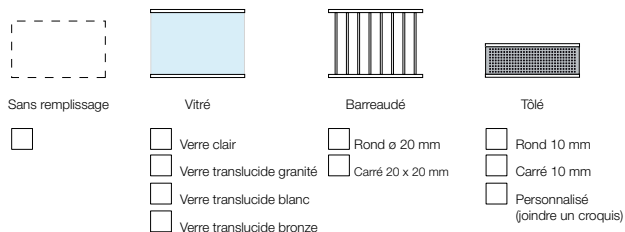


Choix des lisses intermédiaires

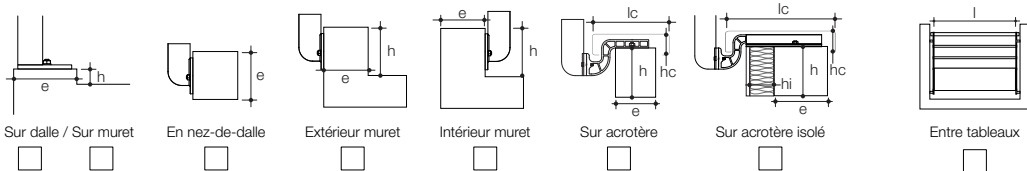


*Uniquement pour les modèles Vision et Air.

Choix du remplissage



Choix du mode de fixation



Cales unités

Merci d'indiquer les dimensions ci-dessous, en mm :

e h l hc lc hi

Finition Alu laqué Danilac teinte RAL : Cache-écrou : gris blanc noir

Quantité Nb de ml d'acrotère Nb de terrasses Nb d'angles

